



การติดตั้ง VirtualBox

ClusterKit Co.,Ltd.

www.clusterkit.co.th

Jan 14, 2019

สารบัญ

1. เกี่ยวกับ VirtualBox.....	2
2. วิธีการติดตั้ง VirtualBox และ Extension Pack.....	3
3. การแก้ไขปัญหาไม่มีสภาพแวดล้อม 64 bit.....	5
4. การเข้า BIOS บน Windows 8, 8.1 และ 10.....	7

1. เกี่ยวกับ VirtualBox

VirtualBox เป็นซอฟต์แวร์โอเพ่นซอร์สที่ใช้สร้างสภาพแวดล้อมเสมือนคอมพิวเตอร์เครื่องหนึ่ง (Virtual Machine: VM) ซึ่งจะใช้ทรัพยากรจากเครื่องคอมพิวเตอร์ที่เราใช้งานอยู่ในขณะนั้น (เครื่อง Host) ทำให้ทรัพยากรของเครื่อง Host ถูกแบ่งทรัพยากรออกไปให้ VM โดยสามารถกำหนดทรัพยากรของ VM ได้ เช่น ซีพียู (CPU), หน่วยความจำหลัก (RAM), ฮาร์ดดิสก์ (HDD), เน็ตเวิร์คการ์ด (Network Card) เป็นต้น เมื่อเปิด VM จะสามารถติดตั้งระบบปฏิบัติการ ซอฟต์แวร์ต่างๆ ได้ เหมือนคอมพิวเตอร์จริงๆ สามารถดูรายละเอียดเพิ่มเติมได้ที่

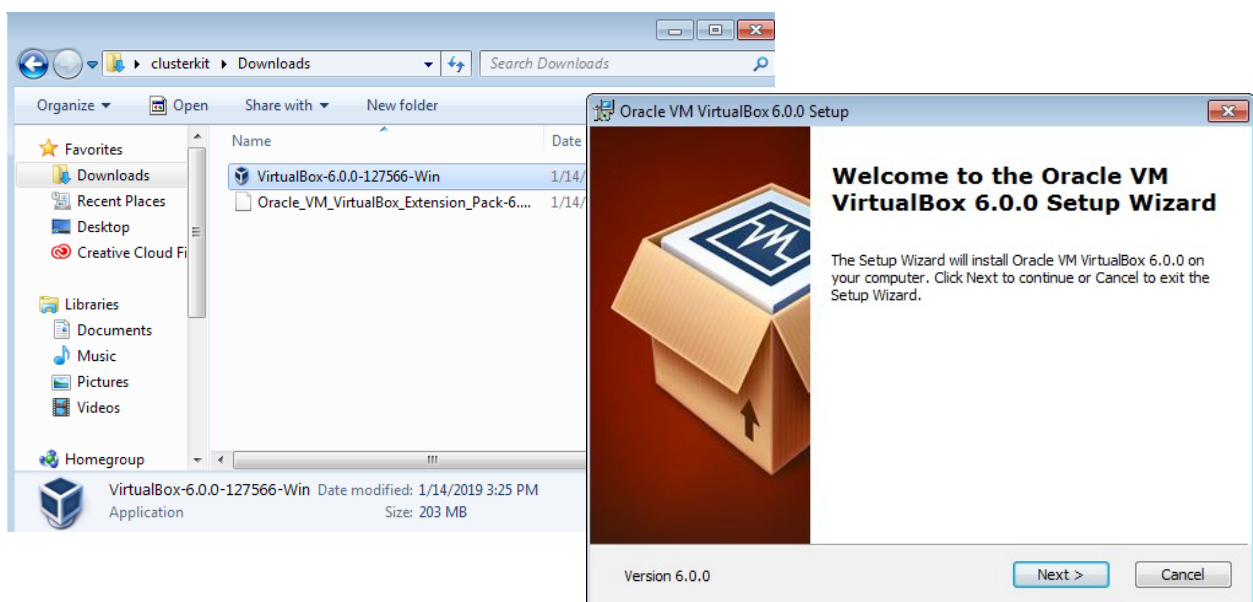
<https://www.virtualbox.org>

สามารถดาวน์โหลด Virtualbox ตามระบบปฏิบัติการที่ใช้งานอยู่ และส่วนเสริม (Extension Pack) ได้ที่ <https://www.virtualbox.org/wiki/Downloads>



2. วิธีการติดตั้ง VirtualBox และ Extension Pack

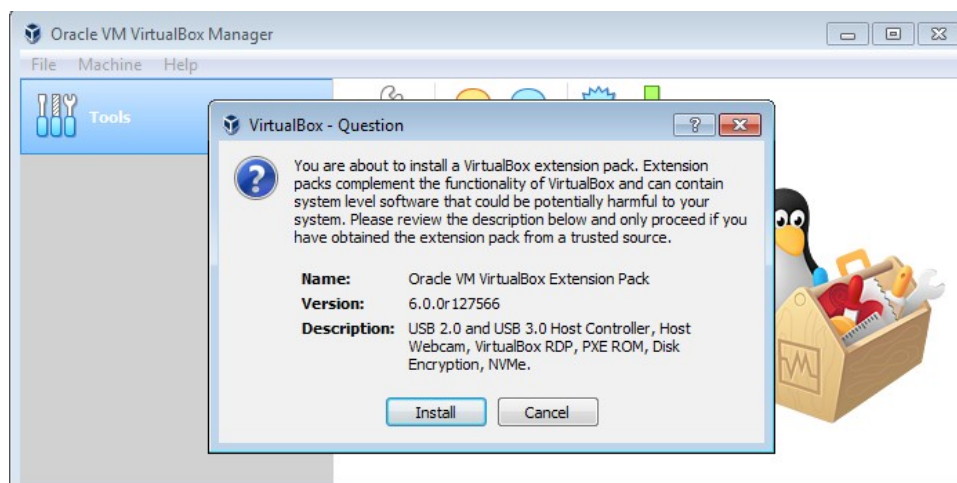
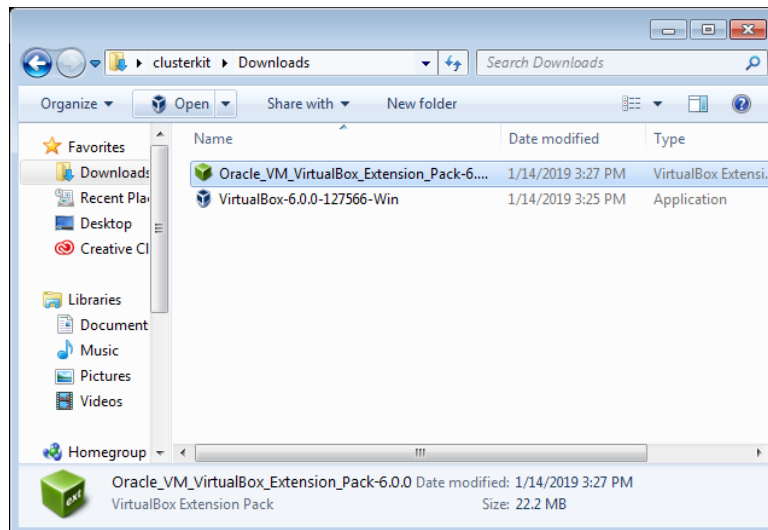
2.1. ดับเบิลคลิกเพื่อเปิดไฟล์ติดตั้ง VirtualBox ที่ดาวน์โหลดมา



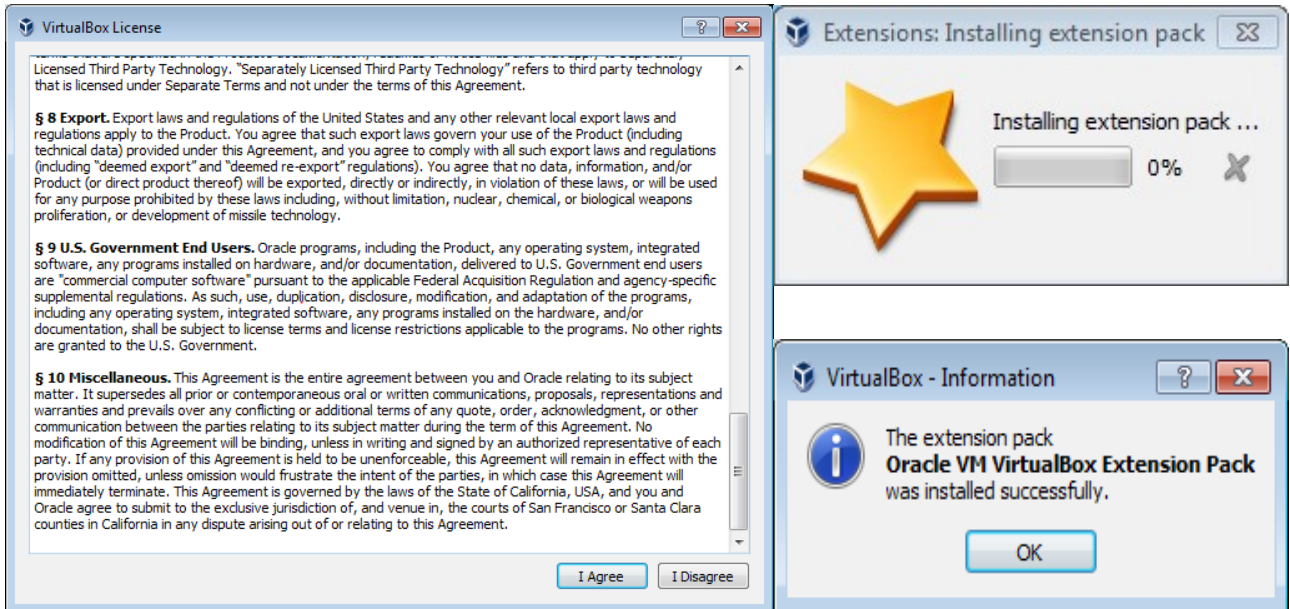
2.2. ทำตามขั้นตอนไปเรื่อยๆ เมื่อติดตั้งสำเร็จจะขึ้นหน้าจอตั้งภาพด้านล่าง คลิก Finish



2.3. หลังจากติดตั้ง VirtualBox สำเร็จจะสังเกตได้ว่าไฟล์ Extension Pack ที่เราดาวน์โหลดมาเป็นสีเขียว ให้ทำการดับเบิลคลิกที่ไฟล์เพื่อติดตั้งจากนั้นคลิก Install

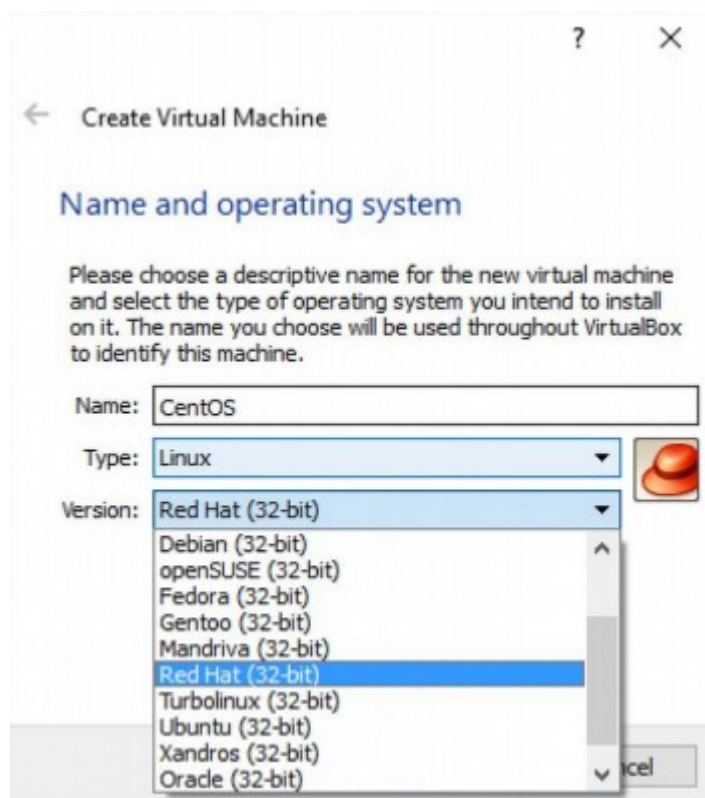


2.4. จะปรากฏหน้าต่างด้านล่างคลิก I Agree จากนั้นซอฟต์แวร์ก็จะทำการติดตั้งจนเสร็จ คลิก OK

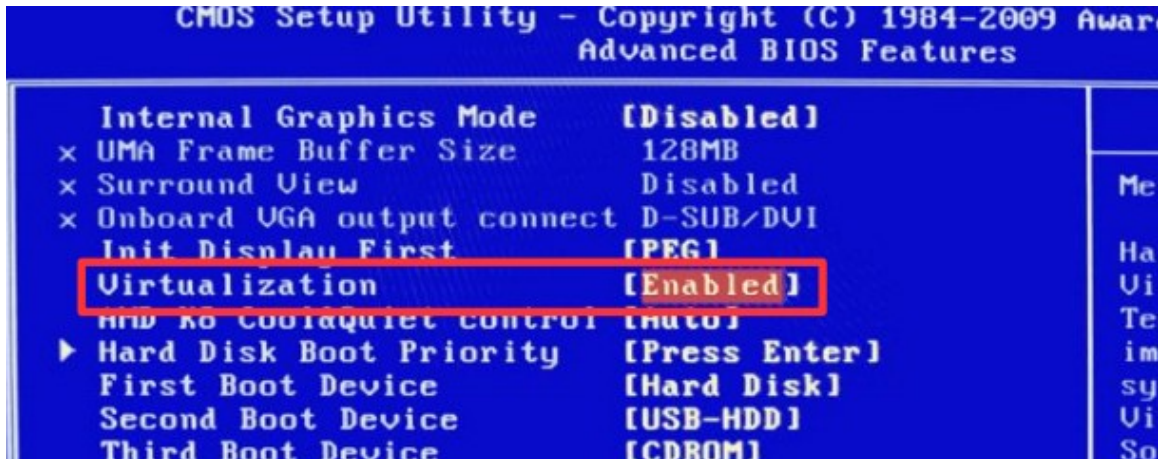


3. การแก้ไขปัญหาไม่มีสภาพแวดล้อม 64 bit

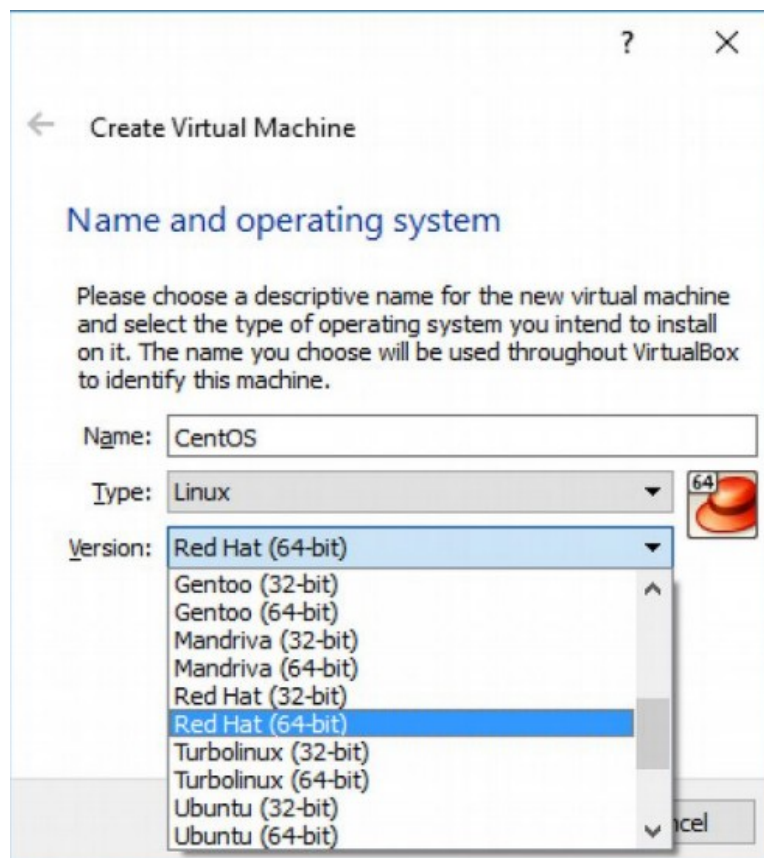
VirtualBox ต้องการความสามารถ Virtualization Technology (VT-x) เพื่อให้สามารถสร้างสภาพแวดล้อมแบบ 64 bit ได้ และปลดล็อกความสามารถบางประการที่จำเป็นต่อการใช้งาน VM



บูทระบบด้วย BIOS จากนั้นเปิดใช้งาน Virtualization Technology (VT-x) ซึ่งโดยทั่วไปจะอยู่ในหมวด
Advanced → CPU



เมื่อแก้ไขเสร็จสิ้นจะสามารถสร้าง VM ที่ทำงานบนสภาพแวดล้อม 64 bit ได้



4. การเข้า BIOS บน Windows 8, 8.1 และ 10

สามารถดูได้ตามลิงก์ <http://www.laptopmag.com/articles/access-bios-windows-10>

หรือ Youtube: <https://www.youtube.com/watch?v=-Wa7TGjmn5M>

ซึ่งมีขั้นตอนดังนี้

- 4.1. คลิกที่เมนูด้านล่างเลือก setting จากนั้นจะเข้าสู่หน้าต่าง setting
- 4.2. เลือก Update & security
- 4.3. ที่แท็บเมนูซ้ายมือเลือก Recovery
- 4.4. แท็บขวามือที่หัวข้อ Advanced startup เลือก Restart now
- 4.5. เมื่อเข้าสู่หน้าจอสีฟ้า เลือก Troubleshoot → Advanced options → UEFI Firmware Settings
- 4.6. เลือก Restart แล้วเครื่องจะรีสตาร์ทระบบ และบูทเข้าสู่ BIOS